

Die Forscherhaus Sekundarschule

Unsere **Forscherhaus Sekundarschule** zeichnet sich, ebenso wie auch die Forscherhaus Kita und die Forscherhaus Grundschule, durch ein einmaliges pädagogisches Profil aus:

Das Wichtigste in Kürze:

- Unterrichtsumfang über den Lehrplan des Landes NRW hinaus
- **Zusätzliche pädagogische Fachkräfte** in jedem Jahrgang
- **Fächerverbindender** Unterricht
- Wahlfächer und Unterricht auf **unterschiedlichen Anspruchsniveaus**
- Zwei Klassen pro Jahrgang: Intensives Lernen in einer **persönlichen und zugewandten** Schulgemeinschaft
- Zusammenarbeit in Projekten mit **Kooperationspartnern** aus verschiedenen gesellschaftlichen Bereichen
- **Verlässlicher** Unterricht und feste Strukturen
- Zur Umsetzung unseres pädagogischen Konzeptes sind wir auf Elternbeiträge angewiesen



© pro-sig num 08/24

Kontakt

Es sind noch Fragen offen geblieben?

Wir freuen uns auf ein persönliches Gespräch. Rufen Sie uns gern an, schreiben Sie uns eine E-Mail oder besuchen Sie eine unserer Infoveranstaltungen. (Termine im Internet)



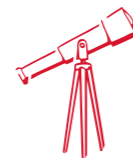
Frank Loddemann

Schulleiter
frank.loddemann@dasforscherhaus.de



Andreas Sander

stellv. Schulleiter
andreas.sander@dasforscherhaus.de



Forscherhaus

Sekundarschule

Zusammenhänge erleben

Forscherhaus Sekundarschule
Heidestraße 41 · 32257 Bünde
Telefon 0 52 23/48 700 24
Telefax 0 52 23/48 700 25
info-sekundarschule@dasforscherhaus.de
www.forscherhaus-sekundarschule.de



Forscherhaus

Sekundarschule

Zusammenhänge erleben



Sekundarschule

Die Bildungsgesellschaft

Seit ihrer Gründung im Jahr 2008 entwickelt und realisiert die Forscherhaus gemeinnützige Bildungsgesellschaft mbH als umfassender Bildungsanbieter in OWL ein besonderes pädagogisches Konzept von der Kita bis zum Schulabschluss.

- 2009** Gründung der **Forscherhaus Grundschule** in Herford
- 2013** Eröffnung der Forscherhaus Kita »**Forscherhaus-Zwerge**« in Herford
- 2014** Im »**Offenen Forscherhaus**« bieten wir Materialien und Mitmachangebote für Familien, Vereine oder Kitas an, um die Forscherhaus-Pädagogik kennen zu lernen.
- 2017** Start der weiterführenden Schule in Bünde

 **Forscherhaus**
Bildungsgesellschaft



Forscherhaus-Pädagogik

Im Mittelpunkt der Forscherhaus-Pädagogik stehen das **Vermitteln von Zusammenhängen** und das **aktive Handeln**.

Durch die **Verbindung von Handeln und Lernen** sowie die **Fähigkeit zu Reflexion und Selbststeuerung** wollen wir unsere Schülerinnen und Schüler anleiten, themenübergreifende Zusammenhänge herzustellen und nachhaltige Wissensstrukturen aufzubauen, die ihnen in Kombination mit den vermittelten Lerntechniken langfristig das Lernen erleichtern – **sie lernen zu lernen**.

Dafür steht unser Leitsatz:

Die Welt verstehen – das Lernen erleichtern – den Menschen ermutigen



Lernen im Forscherhaus

Lernen im Forscherhaus ist Erleben in Zusammenhängen. Unser Unterricht ist daher **fächerverbindend und praxisorientiert**.

Zeitzone

Wir schaffen Zusammenhänge: Jedes Schuljahr besteht aus 4 Zeitzone mit je einem inhaltlichen Schwerpunkt: **Wirtschaft, Naturwissenschaft, Kommunikation und Gesellschaftslehre**.

Der jeweilige Schwerpunkt wird aus der Blickrichtung aller Fächer bearbeitet – für ein besseres Überblickswissen.

Ernstsituationen

Wissen erwerben, um es im Alltag anzuwenden und in der Welt zu bestehen. Dafür proben wir den Ernstfall. Schülerinnen und Schüler des Forscherhauses führen regelmäßig eine eigene Wissensshow durch, in der sie selbst erarbeitete Themen einem breiten Publikum präsentieren. Außerdem wird **theoretisch Gelerntes praktisch angewandt**, wenn im Unterricht kleine Unternehmen aufgebaut, Museen entwickelt, Veranstaltungen geplant oder Brettspiele erfunden werden.



Berufsorientierung

Die Berufsorientierung ist ein wesentlicher Bestandteil im Schulalltag der Forscherhaus Sekundarschule. Durch unsere **Vernetzung mit zahlreichen Kooperationspartnern** bieten wir unseren Schüler:innen von Beginn an Formate, die weit über die Angebote staatlicher Schulen hinausgehen. Dadurch haben sie die Möglichkeit schon früh Kontakte zu lokalen Unternehmen aufzubauen und **reale Einblicke in die Arbeitswelt** zu erlangen.

Unsere Schülerinnen und Schüler lernen die eigenen Stärken, Schwächen, Kompetenzen und Erwartungshaltungen mit den Anforderungen unterschiedlicher Berufsgruppen zu verbinden. Selbstmarketing und Bewerbertraining sind ebenso wie der Umgang mit aktuellen Informations- und Kommunikationstechniken Bestandteil der Berufsorientierung.

Kooperationspartner

Durch unser umfassendes Netzwerk mit regionalen Partnern aus verschiedenen gesellschaftlichen Bereichen (Wirtschaft, Hochschulen, Dienstleister, Kunst, Musik und Natur) können wir in Projekten sehr praktisch arbeiten und Wissen erlebbar machen.

Abschlüsse

An der **Forscherhaus Sekundarschule** können folgende Abschlüsse erworben werden:

- Hauptschulabschluss nach Klasse 9
- erweiterter Hauptschulabschluss nach Klasse 10
- mittlerer Schulabschluss (Realschulabschluss) nach Klasse 10
- mittlerer Schulabschluss (Realschulabschluss) nach Klasse 10 mit Berechtigung zum Zugang der gymnasialen Oberstufe (Qualifikationsvermerk)

In enger Zusammenarbeit mit lokalen Kooperationspartnern ermöglichen wir unseren Schülerinnen und Schülern zudem einen guten Übergang in die Oberstufe.

